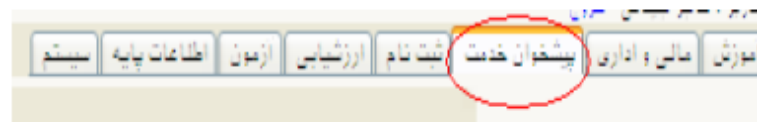


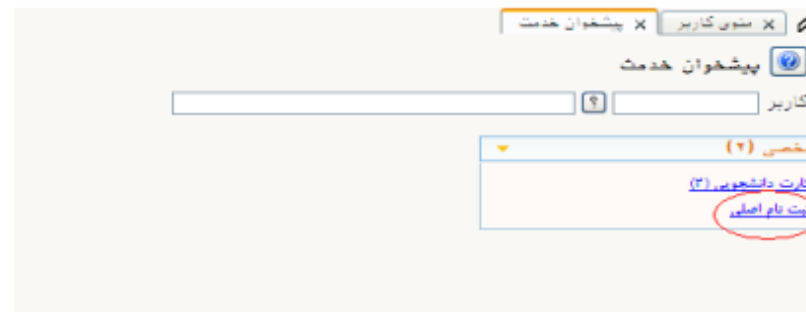
۶۰ / صفر تا صد امور آموزشی - آنچه باید از آغاز تحصیل تا دانش آموختگی بدانیم


راهنمای انتخاب واحد الکترونیکی^۱

۱- اقدام از سامانه جامع آموزش ems.ut.ac.ir (سیستم گلستان) و ازمونوی پیشخوان خدمت



۲- از منوی سمت چپ انتخاب لینک ثبت نام اصلی

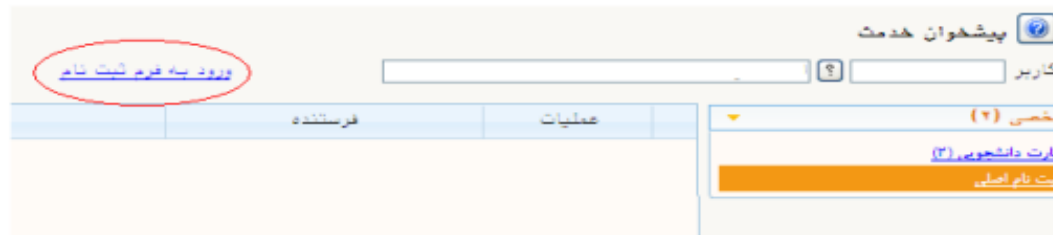


در صورت عدم نمایش منوی سمت چپ کلیک روی دکمه  و وارد کردن شماره دانشجویی

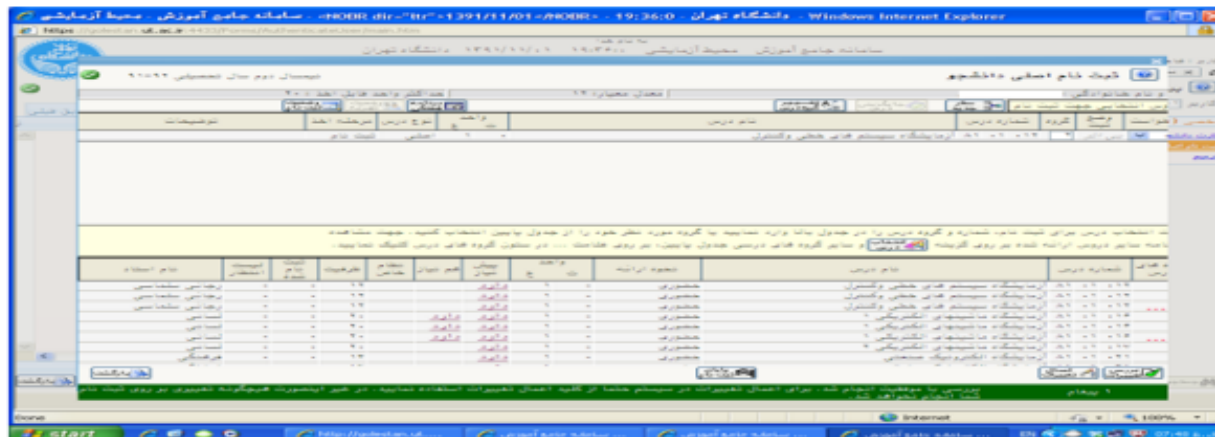
1. <https://ithelp.ut.ac.ir/fa/news/3140>

۶۱ / نمودارها و راهنماها

۳- از منوی باز شده انتخاب لینک ورود به فرم ثبت نام



سپس پردازش ثبت نام اصلی باز می شود و می توان انتخاب واحد را انجام داد.



۴- پس از انتخاب واحد یک سطر در پیشخوان خدمت اضافه می شود که باید روی علامت کلیک کرده تا انتخاب واحد جهت تایید ارسال گردد.



توجه: چنانچه استاد راهنما و یا سرپرست گروه برای تایید انتخاب واحد تعریف شده باشند با تایید آنان ، در غیر این صورت بصورت خودکار تایید خواهد شد.