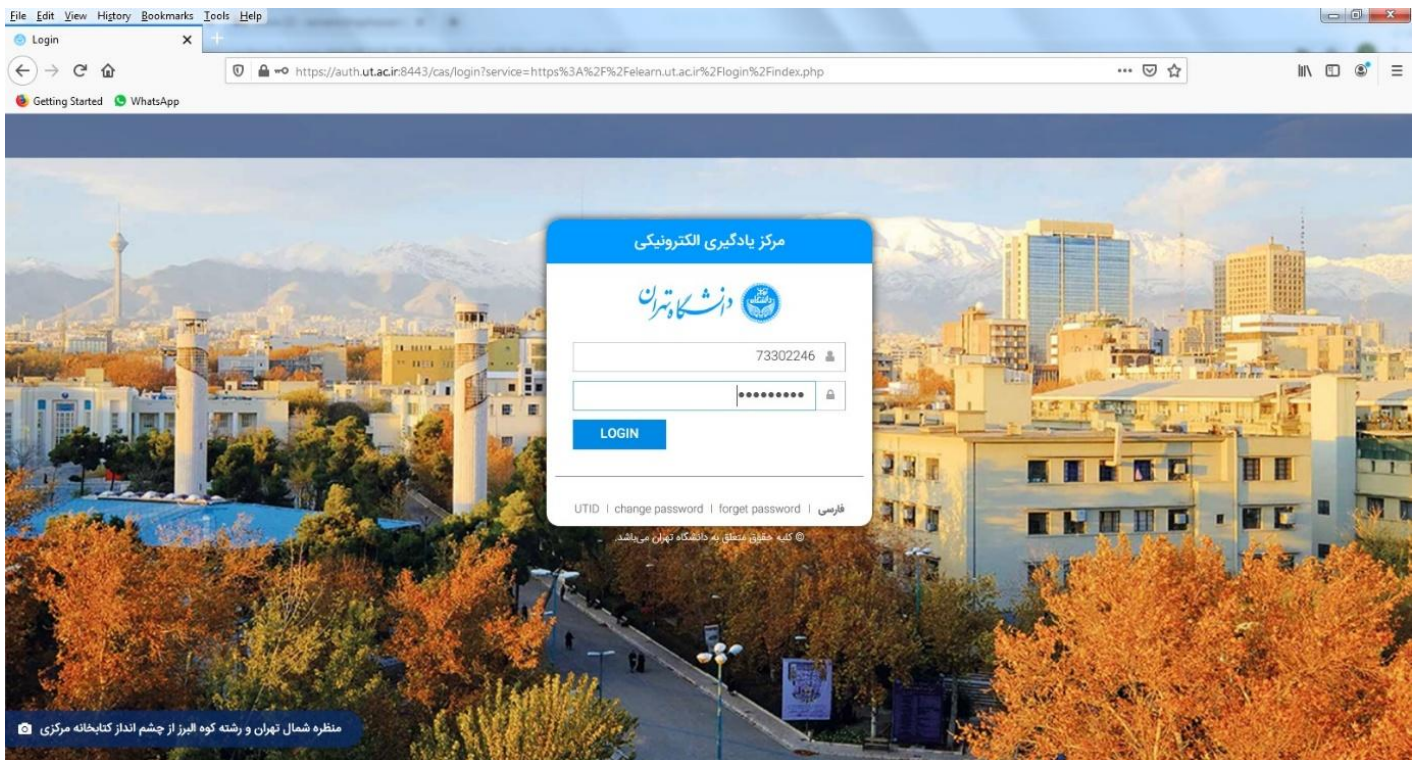


آموزش ورود به کلاس زنده

کلاس زنده به طور پیش فرض نیم ساعت پیش از زمان مقرر در برنامه آموزشی ترم باز و نیم ساعت پس از آن بسته می شود. هنگام باز بودن کلاس زنده، امکان ارتباط متنی زنده (چت) و ارتباط صوتی / تصویری دانشجویان با استاد نیز وجود دارد. البته پخش صوت / تصویر دانشجویان در کلاس نیازمند اجازه استاد یا دستیار او است. کل رویدادهای کلاس ضبط می شود و دانشجویان می توانند خارج از زمان رسمی کلاس نیز از محتوای ارائه شده بهره مند گردند.

۱- برای ورود به سامانه مرکز یادگیری الکترونیکی آدرس elearn.ut.ac.ir را در بخش آدرس بار مرورگر خود وارد نمایید (برای استفاده از سامانه از مرورگر موزیلا فایرفاکس استفاده نمایید).

۲- در صفحه ای که گشوده می شود، نام کاربری و رمز خود را بنویسید (نام کاربری همان شناسه یکتا یا ایمیل دانشگاه تهران شما است).



۳- پس از ورود به سامانه از سمت راست بالای صفحه، بر روی سه خط کلیک کنید.



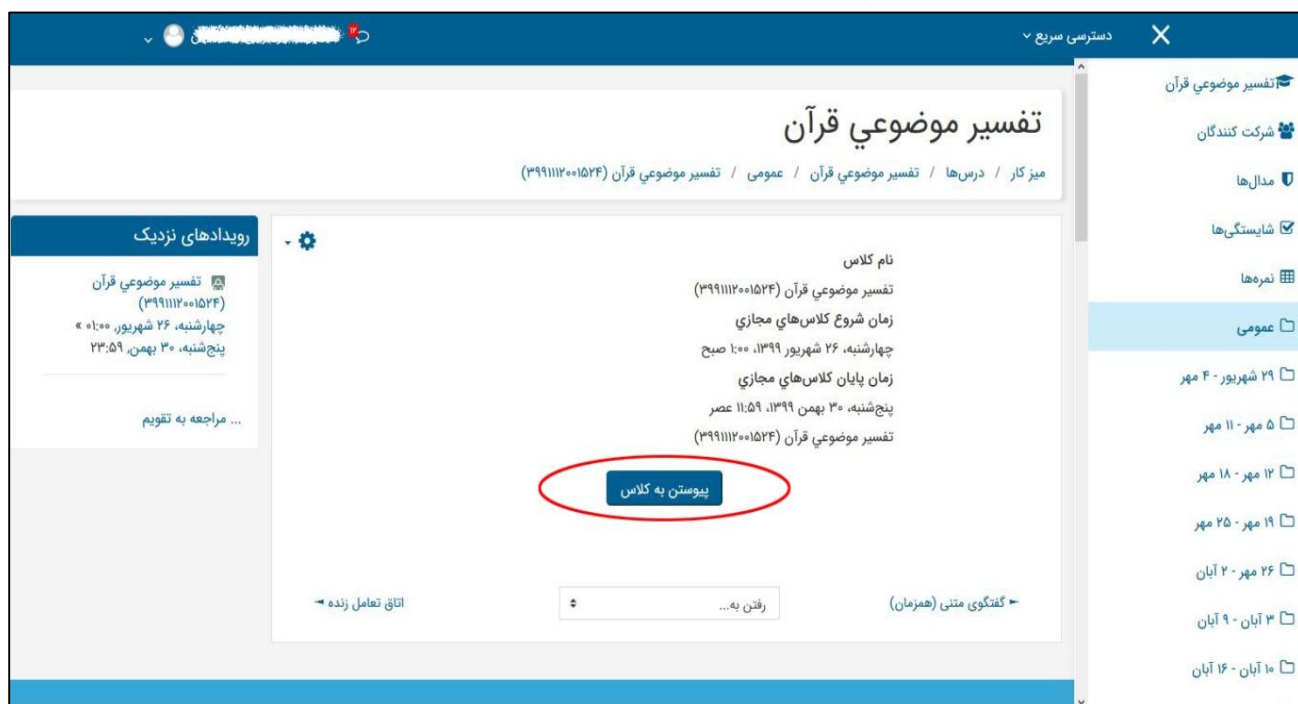
۴- بر روی درس مورد نظر در قسمت درس های من کلیک کنید.



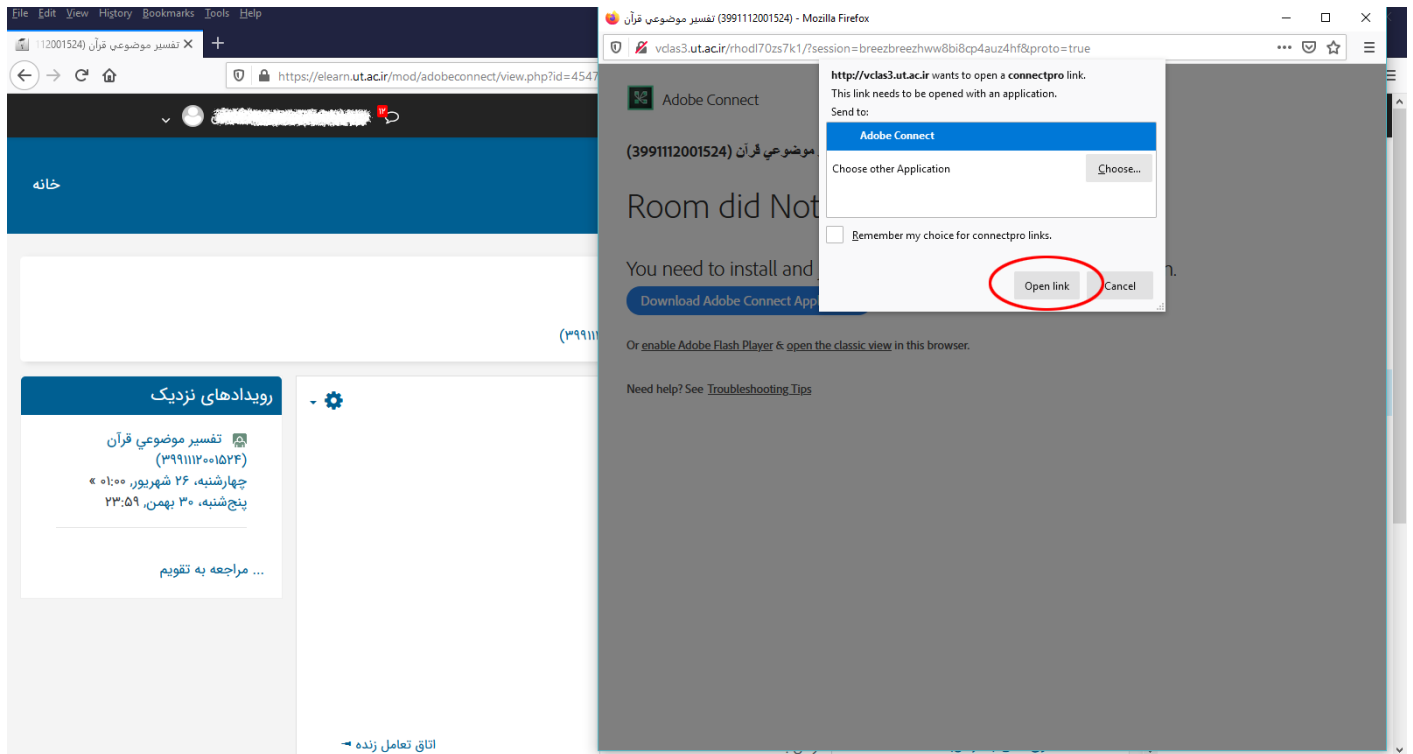
۵- روی لینک کلاس زنده مانند تصویر زیر کلیک کنید (برخی از اساتید کلاس را در بخش اتاق تعامل زنده برگزار می کنند که لینک آن با آیکن **b** اتاق تعامل زنده مشخص شده است).



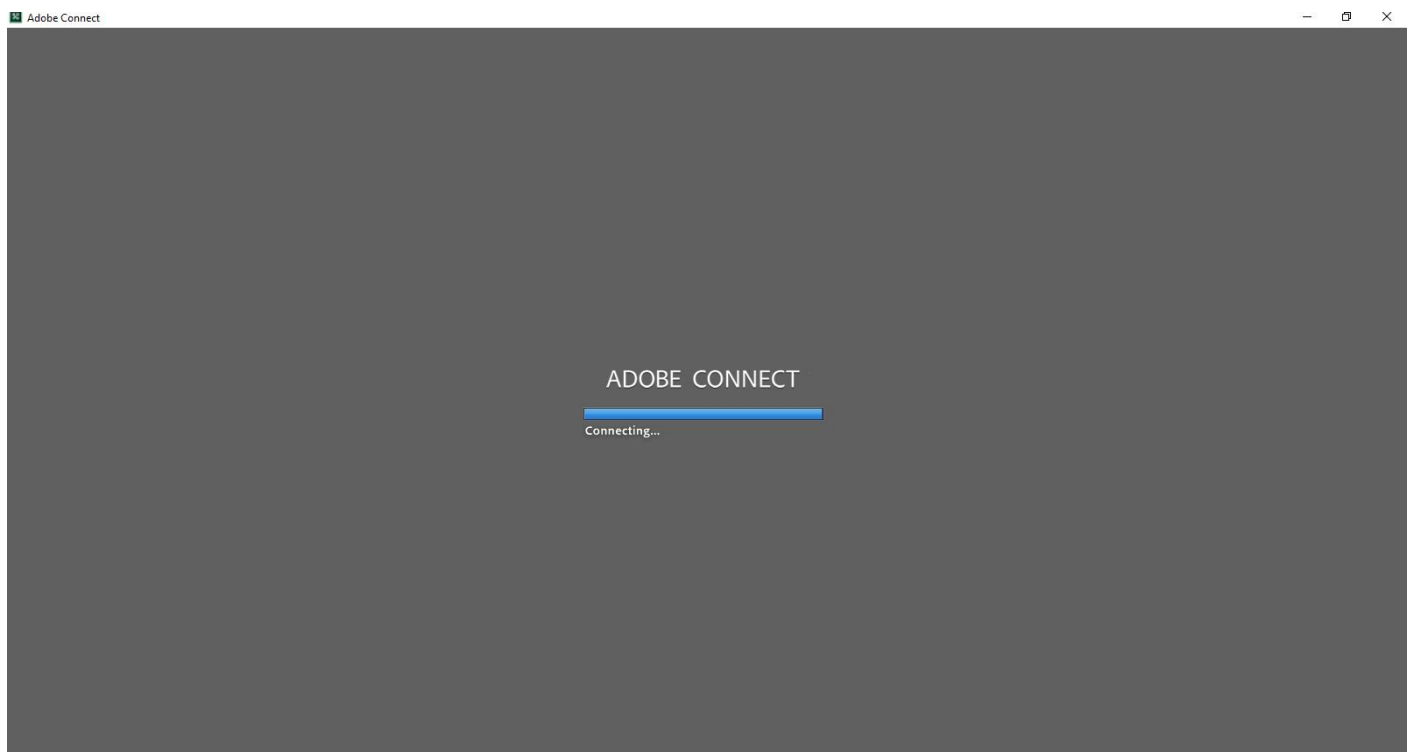
۶- در صفحه جدیدی که مانند شکل زیر باز می شود، روی آیکن پیوستن به کلاس کلیک کنید (ممکن است لینک پیوستن به کلاس در طول هفته غیر فعال باشد، ولی کلاس زنده به طور پیش فرض نیم ساعت پیش از زمان مقرر در برنامه آموزشی ترم باز و نیم ساعت پس از آن بسته می شود).



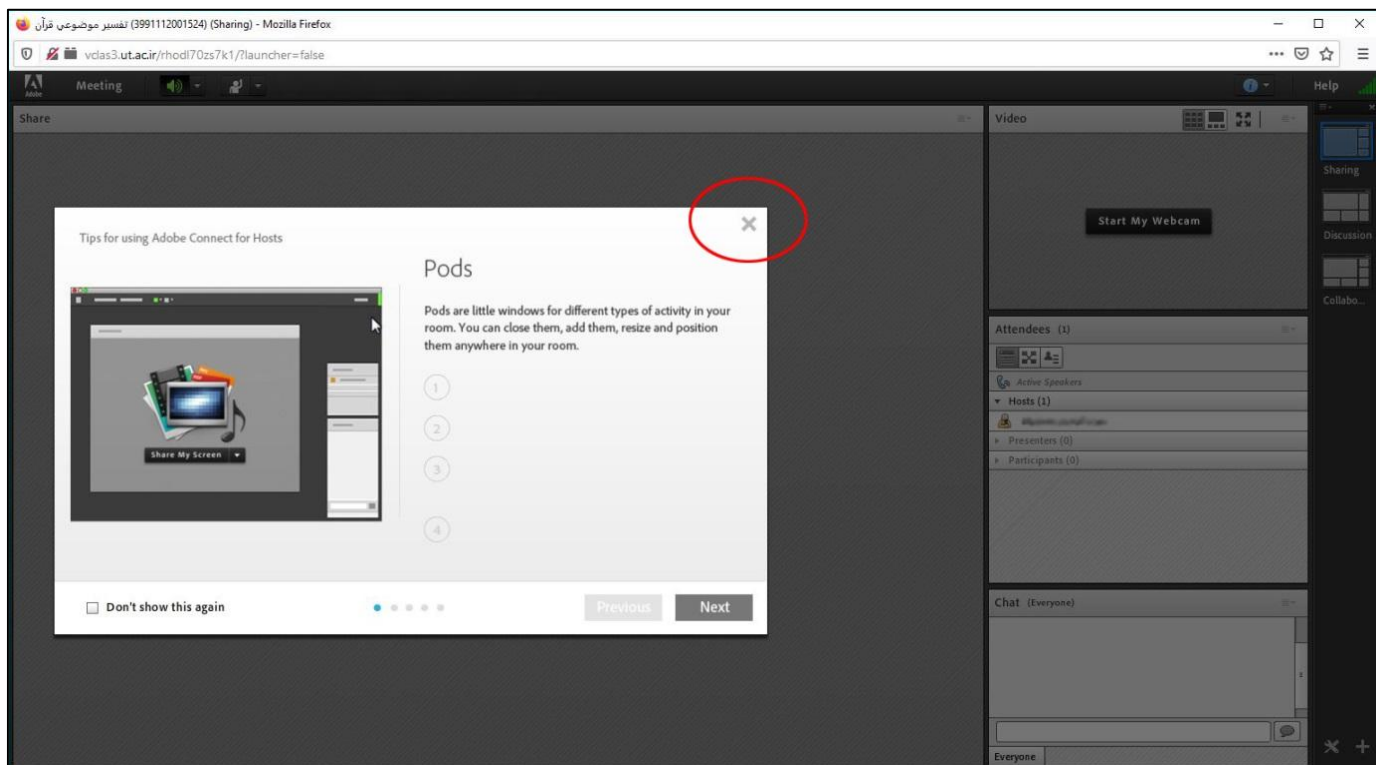
۷- مطابق شکل زیر پنجره ای باز می شود که open link را انتخاب کنید (این صفحه به هنگام استفاده از adobe connect برای ورود به کلاس ظاهر می گردد).



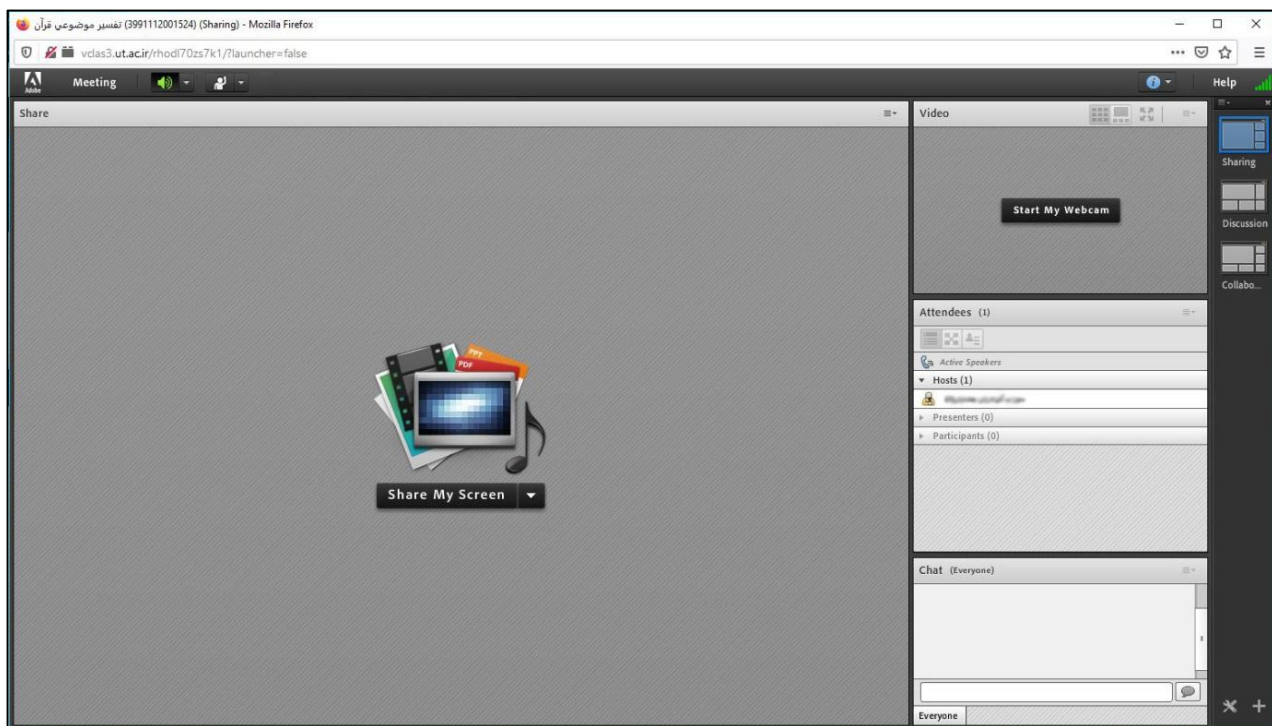
۸- صفحه ای به شکل زیر باز می شود که در حال ورود به کلاس آنلاین می باشد، منتظر باشید تا صفحه کلاس گشوده شود.



۹- پس از باز شدن صفحه کلاس، صفحه را بزرگ (maximize) نکنید اگر با این صفحه روبرو شدید پنجره سفید رنگ را ببندید. بعد صفحه کلاس را بزرگ کنید.



۱۰- صفحه اصلی کلاس به شکل زیر می باشد.



مرکز آموزش های الکترونیکی پردیس فارابی دانشگاه تهران